

Daten und Funktionen

In VPE werden im wesentlichen folgende Daten bearbeitet:

- Artikel-Stammdaten
- Artikel Verkaufszahlen je Monat und Land, aufschlüsselbar nach Kunde, Geschäftsbereich oder Vertriebskanal
- Verpackungsstückliste (Bill of Material, BOM) für Verkaufs- und Transportverpackungen (Werkstoff, Verpackungsart, Volumen und Gewicht sowie Gefahrstoffinformationen)
- Zuordnung von Werkstoffdaten zu den individuellen Abrechnungsklassen der Rücknahme-Systeme
- Lizenzvereinbarungen mit den Rücknahme-Systemen

Berechnungen werden je Land, Rücknahme-System, Artikel-Nr. und Monat, ggf. auch nach Kunde, Geschäftsbereich oder Verkaufskanal, durchgeführt.

VPE bietet folgende Schnittstellen:

- Artikelstammdaten
- Verpackungs-Stückliste (BOM)
- Verkaufszahlen

Eine komfortable Importfunktion gibt es für die Datenübernahme von der DSD Software »DS-Customer«.

Abrechnung DSD, EU01 Selbstentorgerquoten

Schnittstelle VPE – SAP R/3

Die Schnittstelle zwischen einem SAP R/3 und VPE dient der Selektion aller abrechnungsrelevanten Artikelstamm- und Artikelbewegungsdaten im R/3-System und deren Extraktion im Importformat von VPE.

Dabei kann die Selektion nach definierten Kriterien, wie z. B. Verkaufsorganisation, Kundennummern oder Verkaufsperioden eingeschränkt werden.

Funktionen der Schnittstelle

- Selektion und Download von:
 - Artikelmengendaten (AM)
 - Artikelstammdaten (AS)
 - Verpackungsdaten (AV)
- Eingrenzen der Selektion nach:
 - Verkaufsorganisation
 - Abrechnungsland
 - Warenempfänger
 - Zeitraum

Integration der Entwicklung in das SAP-System

- Anwendung im Kunden-Namensraum, die mit der ABAP-Workbench entwickelt wurde
- Läuft innerhalb eines SAP-Systems und verarbeitet nur Daten aus diesem R/3-System

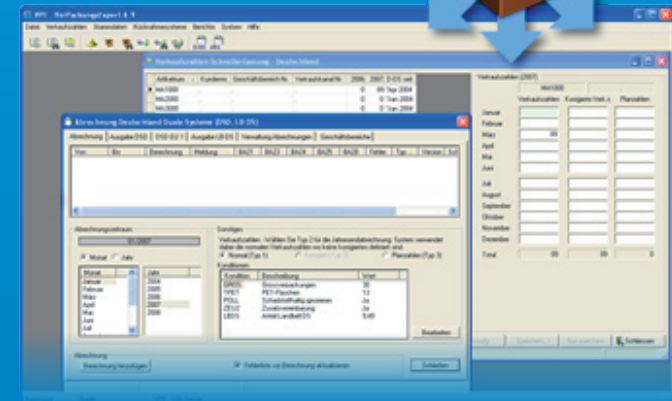
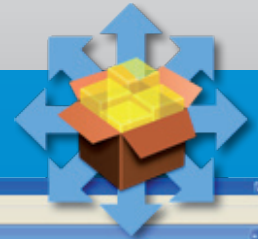
Die Schnittstelle wird laufend weiterentwickelt.

Gerne präsentieren wir Ihnen die Software VPE auch Live im Internet. Sprechen Sie uns an.

Datema Software & Beratung GmbH

Immenhofer Straße 22, 70180 Stuttgart
 T 0711 3654699-0, F 0711 3654699-15,
www.verpackungsexpert.de, info@datema.de

Geschäftsführer: Joachim von Dadelsen, Martin Grether



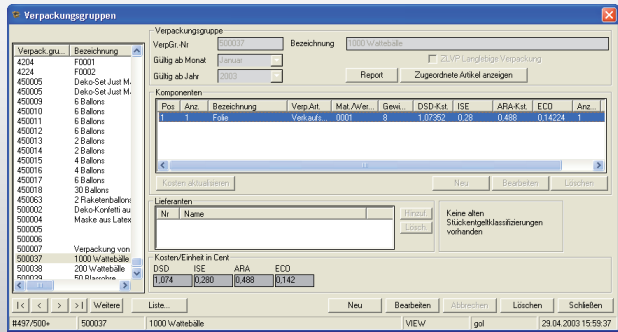
Software zur Abwicklung von Verträgen zur Rücknahme von Verpackungen mit nationalen und internationalen Rücknahmesystemen

DSD, Landbell, Interseroh, BellandVision, ARA^(A), Valorlux^(LU), Eco-Emballages^(F), FOSTplus + Val-I-Pac^(B)...

Wer braucht VPE?

Als produzierendes oder Handelsunternehmen arbeiten Sie mit Partnern zusammen, die Sie von der Verpflichtung zur Rücknahme von Verpackungen freistellen. Nach Beschluss der EU-Kommission können Sie in Deutschland zwischen einigen Wettbewerbern wählen und ggf. mit mehreren Partnern zusammenarbeiten.

Mit der Software Datema VerpackungsExpert (kurz: VPE) können Verträge mit europäischen Rücknahme-Systemen abgerechnet und der damit verbundene administrative Aufwand gering gehalten werden.



Verpackungsgruppen mit Komponentenstückliste und Kostenvergleich bei den lizenzierten Rücknahme-Systemen

Flexibel anpassbar

VPE passt sich Ihren Bedürfnissen an und wächst mit Ihren Anforderungen.

Es ist jederzeit möglich, bei wachsender Datenmenge oder mehreren Anwendern, von einer Einplatzversion auf ein Client/Server-System zu wechseln. Komplexe Anwendungen wie z. B. Multiuser-Funktionalität, Implementierung von SQL-Datenbanken wie Oracle und MS SQL-Server sind möglich.

Die VPE Software – Module für individuelle Lösungen

VPE ist eine Software, die als Standardsoftware sofort eingesetzt oder aus verschiedenen Modulen unternehmensindividuell zusammengestellt werden kann.

Nach dem Baukastenprinzip können Module erworben werden, die für spezielle betriebliche Situationen erforderlich sind, z. B.:

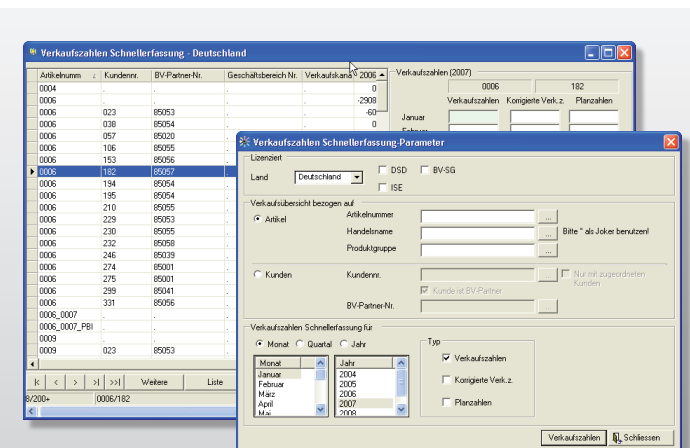
- Abrechnungsmodule von verschiedenen europäischen Rücknahme-Systemen
- Packmittelverwaltung und Erstellung von Packmittelspezifikationen
- Zentrale Pflege und Verwaltung der Packmitteldaten – Integration von und Verteilung nach Produktionsstandorten
- VPE-Schnittstelle - Alle benötigten Daten für VPE können aus Ihrem ERP-System übernommen werden
- VPE kann als Einplatzversion und als Client/Server-Version eingesetzt werden
- VPE kann als Softwarelösung in ein SAP-System integriert werden
- Durch den modularen Aufbau können unterschiedliche Anwendungen auf eine einheitliche Datenbank zugreifen. Daraus resultiert eine hohe Zeit- und Kostenersparnis, da mehrfach benötigte Daten nur einmalig erfasst werden müssen
- VPE sorgt für Transparenz und ermöglicht beispielsweise eine Kostensenkung durch Reduzierung der Verpackungsvielfalt (Verpackungsgruppenbildung)
- VPE bietet die Möglichkeit, Verpackungsströme in Ihrem Unternehmen zu erkennen und Organisationseinheiten zuzuordnen

Rücknahme-Systeme

Die VPE-Abrechnungsmodule sorgen für eine einfache Abwicklung der Verträge der nationalen und internationalen Rücknahme-Systeme und berechnen die genauen Kosten. Viele Module sind in VPE bereits implementiert, auf Anfrage implementieren wir weitere Module kurzfristig.

Momentan erhältlich:

- Duales System Deutschland
- Landbell Duales System und LB-SE (Selbstentsorger)
- Duales System Interseroh (DSI) und Interseroh Selbstentsorger (ISD-SE)
- BellandVision Selbstentsorgergemeinschaft
- ARA (Österreich)
- FOSTplus und Val-I-Pac (Belgien)
- Valorlux (Luxemburg)
- Eco-Emballages (Frankreich)
- Ecoembes (Spanien)



Optimale Datenerfassung: Verkaufszahleneingabe mit Parameter